



BACCALAUREAT ST2S

LA FORMATION

La préparation du Baccalauréat Science et Technologie de la Santé et du Social se déroule en 2 ans (Classes de 1^{ère} puis Terminale). On peut entrer en 1^{ère} ST2S après une classe de seconde générale et technologique ou bien après l'obtention d'un BEP Carrière Sanitaire et Social

- **UNE DOUBLE FORMATION : BIOLOGIE HUMAINE ET SCIENCES SANITAIRES ET SOCIALES**

ACQUERIR ET PRATIQUER DES METHODES

DECOUVRIR LES INSTITUTIONS DE LA SANTE ET DU SOCIAL

CONNAITRE LA CORPS HUMAIN BIOLOGIE HUMAINE

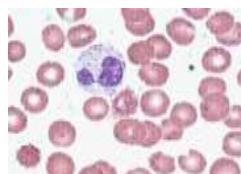
MALADIES DU CORPS HUMAIN PHYSIOPATHOLOGIE



- **ET DES ENSEIGNEMENTS EN LETTRES, MATHÉMATIQUES, EPS, HISTOIRE-GÉOGRAPHIE, LANGUES VIVANTES, SCIENCES PHYSIQUES AINSI QU'EN PHILOSOPHIE**

En classe de seconde générale et technologique, ce projet d'orientation peut être préparé en choisissant les enseignements d'explorations :

- Biotechnologies
- Santé et Social



CONTENU DES ENSEIGNEMENTS

- ✓ **Sciences Sanitaires et Sociales** : analyser l'actualité sociale et le monde de la santé, étudier le rôle des institutions, connaître les besoins de santé et de bien être social.
- ✓ **Biologie humaine et physiopathologique** : connaître le corps humain, ses grandes fonctions, ses cellules. Etudier la nutrition, le système nerveux, les moyens de défense de l'organisme, l'hérédité et la transmission de la vie.
- ✓ **Des activités interdisciplinaires** pour développer l'aptitude à travailler en autonomie et faire le lien entre les différents enseignements.



POURSUITE D'ETUDES

Le Baccalauréat Sciences et Technologies de la Santé et du Social est un diplôme qui permet de nombreuses poursuites d'études dans le domaine de la santé et du social : Ecoles paramédicales (soins infirmiers, Sage-femme, Ergothérapeute, Orthophoniste), Ecoles à caractère social (Assistante social, Médiateur social, Educateur), BTS Economie Sociale et Familiale, BTS Manipulateur radio, BTS SP3S, Etudes universitaires.

